

# LAVADO, SECADO Y PLANCHADO

¿Por qué esperar a llenar la lavadora para ponerla en marcha?

La tecnología Consumo Variable ajusta el gasto de agua y energía en función de la carga introducida en cada lavado.



# En lavadoras, Fagor es la marca líder y la que más ha crecido durante el año 2012<sup>(1)</sup>

En Fagor estamos a la vanguardia de las tecnologías que reducen los consumos en el hogar y todas ellas las englobamos bajo el concepto de AhorroLogic.

## Lavadoras con sistema AhorroLogic

### Eficiencias

Las nuevas lavadoras Fagor con sistema AhorroLogic alcanzan la mejor eficiencia energética.



Todas las lavadoras Fagor Front de 7, 8 ó 9kg, y todos los modelos Top, son clase A+++ -10% o clase A+++.

En Lavadoras Top, hemos logrado el modelo más eficiente del mercado A+++ -10%.

### Nuevo Consumo Variable

El ser líderes del mercado de lavadoras, nos exige evolucionar con nuestros clientes, ofreciéndoles en cada momento el producto que necesitan. El desarrollo de una nueva versión de Consumo Variable es fruto de esta actitud y nos va a permitir ajustar más exactamente el consumo de agua y electricidad a la carga introducida.

Una mayor precisión en la medición de la carga y exhaustivos controles en la entrada de agua durante los procesos de lavado y aclarado, hacen que **los consumos se reduzcan hasta un 45% tanto en agua como en electricidad<sup>(3)</sup>**.

Y como en Fagor pensamos que el éxito de una tecnología basada en el ahorro reside en hacerla extensiva a toda la gama, todas nuestras lavadoras Front incorporan esta nueva versión de la tecnología Consumo Variable.

### Water Saver: Ahorro de hasta 2.000 litros de agua al año

Solo en Fagor ofrecemos Lavadoras Top equipadas con la tecnología Water Saver<sup>(2)</sup>, que optimiza el consumo de agua. El agua utilizada en el último aclarado se reutiliza en la primera fase del siguiente lavado.

### OptiTime: Lavados hasta un 56% más cortos

El Sistema OptiTime, exclusivo para nuestros modelos Top, calcula cuál debe ser la duración óptima del programa en función de la carga de ropa. El resultado es una reducción de hasta el 56% en la duración del programa<sup>(4)</sup>.

### Dose•e: la dosificación inteligente de detergente

Utilizar la cantidad adecuada de detergente es fundamental para obtener los mejores resultados de lavado. El sistema de dosificación inteligente de Fagor lo hace automáticamente en función de la cantidad de ropa y del grado de suciedad detectados. En un año podemos ahorrar hasta 45€ en detergente.

Además, las lavadoras Dose•E de Fagor cuentan con el mayor depósito del mercado<sup>(2)</sup>, lo que permite cargar detergente solo una vez cada 3 meses.



### Programas Rápidos

Para responder a los hábitos de vida de nuestros usuarios, hemos desarrollado programas en los que prima la rapidez del lavado. Programas de menor duración y con la misma eficacia. Nuevos programas en Lavadoras Top: Rápido de 25min y Mixto de 39min se unen a los existentes en carga frontal: Express 15min, Rápido 30min y Mixto 45min.



## El diseño al servicio de la comodidad

Como expertos en lavado, hemos creado productos para que su manejo sea sencillo y cómodo.

Hemos diseñado lavadoras con el tambor a 73cm del suelo y lo hemos inclinado 10 grados para que la carga y descarga sean más cómodas y mejore la visión del interior. Y para prendas grandes como edredones o mantas, todo resulta mucho más fácil gracias a la gran escotilla de 34cm de diámetro.

Además, hemos cuidado de forma especial la facilidad de comprensión y selección de programas y funciones con visuales claros y navegación intuitiva en paneles inclinados y con controles touch.



## Programas y funciones especiales. Versatilidad total

Como especialistas en lavado, conocemos los diferentes tejidos, tipos de manchas y hábitos de lavado del consumidor. Nuestros programas y opciones ofrecen una solución personalizada para cada caso.

### PROGRAMAS ESPECIALES:

#### Programas en frío

Somos pioneros en el desarrollo de programas en frío que representan el 30% de los lavados de los hogares españoles. Con estos programas conseguimos unos resultados de lavado excelentes y podemos ahorrar hasta un 90% en energía, lo que contribuye a la conservación del medio ambiente y a la economía familiar.

#### Edredones

Las grandes prendas del hogar como cortinas, mantas o edredones encuentran un tratamiento específico en este programa. El proceso de lavado consigue eliminar la suciedad habitual de estas prendas y aportarles un toque de ahuecado a su interior para que recuperen su mejor aspecto.

#### Ropa oscura

Programa apropiado para mantener impecable el color de las prendas negras o muy oscuras. El extremo cuidado en el proceso de lavado evita que se vaya ajando el tono.

#### Sport

Lavados cortos para cuidar la ropa deportiva (tanto de espacios interiores como exteriores) ya sea de tejidos de algodón como sintéticos.

#### Camisas

Especialmente pensado para reducir la formación de arrugas y facilitar el planchado de estas prendas.

### FUNCIONES:

#### Reducción de tiempo

Conscientes del valor del tiempo en los hogares actuales, las lavadoras Fagor incorporan esta función que reduce hasta en un 63% el tiempo del proceso de lavado.

#### Fácil planchado

Impedimos que las arrugas se fijen en la prenda con un tratamiento más delicado en la última fase del programa.

#### Antiarrugas

La colada es sometida a un proceso de reposo en agua para deshacer las arrugas formadas durante el lavado.

### Los mejores resultados con Ariel

Para una limpieza aún más brillante, Fagor recomienda Ariel. La tecnología de Fagor unida al poder de Ariel consiguen resultados impecables, incluso a 30°C. Hay un formato de detergente para cada tipo de ropa.



**ROPA BLANCA**  
Para cargas de ropa blanca utiliza un detergente que contenga lejía como **Ariel Polvo**.



**ROPA DE COLOR**  
Para los colores utiliza un detergente sin lejía como **Ariel Líquido, Excel Tabs o Excel Gel**.



**ROPA DELICADA**  
Para prendas delicadas utiliza un detergente suave, como **Ariel a Mano**.

<sup>(1)</sup>Según datos de uno de los institutos de investigación más prestigiosos del mercado. Ventas de lavadoras en el mercado español enero-octubre 2012 en valor y en unidades. <sup>(2)</sup>En la fecha de impresión de este catálogo. <sup>(3)</sup>Según ensayos realizados por los laboratorios Fagor Group 2012. <sup>(4)</sup>Para una colada de 2kg.



N

**FE-9314X**  
acero inoxidable  
EAN-13: 8413880225739

EFICIENCIA  
MEJORADA

850 x 590 x 600mm



N

**FE-9214**  
blanco  
EAN-13: 8413880208831

EFICIENCIA  
MEJORADA

850 x 590 x 600mm



**F-8314**  
blanco  
EAN-13: 8413880197432

EFICIENCIA  
MEJORADA

850 x 590 x 590mm



**F-8312**  
blanco  
EAN-13: 8413880210001

EFICIENCIA  
MEJORADA

850 x 590 x 590mm

## LAVADORAS 9KG A+++ AhorroLogic

- Capacidad de 1 a 9 kilos
- Velocidad máxima de centrifugado 1.400r.p.m
- **Clasificación energética A+++**
- **Consumo variable en función de la carga**
- **Función reducción de tiempo**
- Effisilent Technology: silencioso
- Sistema apertura instantánea de puerta
- Sistema ABS: control de equilibrado
- Bloqueo seguridad niños

A+++

- Número de programas de lavado: 15 + selección de temperatura
- Pantalla LCD con información de: proceso de lavado, programación diferida hasta 24 horas, duración y tiempo restante de programa
- Programas especiales: rápidos 15 y 30', mixto 45', edredones, ropa oscura, sport y camisas
- Opciones: reducción de tiempo, programación diferida hasta 24 horas, aclarado extra, fácil planchado y antiarrugas

- Capacidad de 1 a 9 kilos
- Velocidad máxima de centrifugado 1.400r.p.m
- **Clasificación energética A+++**
- **Consumo variable en función de la carga**
- **Función reducción de tiempo**
- Effisilent Technology: silencioso
- Sistema apertura instantánea de puerta
- Sistema ABS: control de equilibrado
- Bloqueo seguridad niños

A+++

- Número de programas de lavado: 15 + selección de temperatura
- Display digital con información de: programación diferida hasta 24 horas, duración y tiempo restante de programa
- Programas especiales: rápidos 15 y 30', mixto 45', edredones, ropa oscura, sport y camisas
- Opciones: reducción de tiempo, programación diferida hasta 24 horas, aclarado extra, fácil planchado y antiarrugas

## LAVADORAS 8KG A+++ -10% AhorroLogic

- Capacidad de 1 a 8 kilos
- Velocidad máxima de centrifugado 1.400 r.p.m
- **Clasificación energética A+++ -10%**
- **Consumo variable en función de la carga**
- **Función reducción de tiempo**
- Effisilent Technology: silencioso
- Sistema apertura instantánea de puerta
- Sistema ABS: control de equilibrado
- Bloqueo seguridad niños

A+++  
-10%

- Número de programas de lavado: 15 + selección de temperatura
- Pantalla LCD con información de: proceso de lavado, programación diferida hasta 24 horas, duración y tiempo restante de programa
- Programas especiales: rápidos 15 y 30', mixto 45', edredones, ropa oscura, sport y camisas
- Opciones: reducción de tiempo, programación diferida hasta 24 horas, aclarado extra, fácil planchado y antiarrugas

- Capacidad de 1 a 8 kilos
- Velocidad máxima de centrifugado 1.200r.p.m
- **Clasificación energética A+++ -10%**
- **Consumo variable en función de la carga**
- **Función reducción de tiempo**
- Sistema apertura instantánea de puerta
- Sistema ABS: control de equilibrado
- Bloqueo seguridad niños

A+++  
-10%

- Número de programas de lavado: 15 + selección de temperatura
- Pantalla LCD con información de: proceso de lavado, programación diferida hasta 24 horas, duración y tiempo restante de programa
- Programas especiales: rápidos 15 y 30', mixto 45', edredones, ropa oscura, sport y camisas
- Opciones: reducción de tiempo, programación diferida hasta 24 horas, aclarado extra, fácil planchado y antiarrugas





**N**  
**FE-8312D**  
blanco  
EAN-13: 8413880211321

EFICIENCIA  
MEJORADA

850 x 590 x 590mm



**F-8212**  
blanco  
EAN-13: 8413880197470

**F-8212X**  
acero inoxidable  
EAN-13: 8413880197463

EFICIENCIA  
MEJORADA

850 x 590 x 590mm



**F-8210X**  
acero inoxidable  
EAN-13: 8413880197487

**F-8210**  
blanco  
EAN-13: 8413880197517

EFICIENCIA  
MEJORADA

850 x 590 x 590mm



**N**  
**FE-812**  
blanco  
EAN-13: 8413880225753

EFICIENCIA  
MEJORADA

850 x 590 x 590mm

## LAVADORAS 8KG A+++ -10% AhorroLogic

- Capacidad de 1 a 8 kilos
- Velocidad máxima de centrifugado 1.200r.p.m
- **Clasificación energética A+++ -10%**
- **Consumo variable en función de la carga**
- **Función reducción de tiempo**
- **Dose•e: Dosificador automático de detergente líquido**
- Sistema apertura instantánea de puerta
- Sistema ABS: control de equilibrado
- Bloqueo seguridad niños



- Número de programas de lavado: 15 + selección de temperatura
- Pantalla LCD con información de: proceso de lavado, programación diferida hasta 24 horas, duración y tiempo restante de programa
- Programas especiales: rápidos 15 y 30', mixto 45', edredones, ropa oscura, sport y camisas
- Opciones: selección de la dosificación de detergente líquido, reducción de tiempo, programación diferida hasta 24 horas, aclarado extra, fácil planchado y antiarrugas

- Capacidad de 1 a 8 kilos
- Velocidad máxima de centrifugado 1.200r.p.m
- **Clasificación energética A+++ -10%**
- **Consumo variable en función de la carga**
- **Función reducción de tiempo**
- Sistema apertura instantánea de puerta
- Sistema ABS: control de equilibrado
- Bloqueo seguridad niños



- Número de programas de lavado: 15 + selección de temperatura
- Display digital con información de: programación diferida hasta 24 horas, duración y tiempo restante de programa
- Programas especiales: rápidos 15 y 30', mixto 45', edredones, ropa oscura, sport y camisas
- Opciones: reducción de tiempo, programación diferida hasta 24 horas, aclarado extra, fácil planchado y antiarrugas

- Capacidad de 1 a 8 kilos
- Velocidad máxima de centrifugado 1.000r.p.m
- **Clasificación energética A+++ -10%**
- **Consumo variable en función de la carga**
- **Función reducción de tiempo**
- Sistema apertura instantánea de puerta
- Sistema ABS: control de equilibrado
- Bloqueo seguridad niños



- Número de programas de lavado: 15 + selección de temperatura
- Display digital con información de: programación diferida hasta 24 horas, duración y tiempo restante de programa
- Programas especiales: rápidos 15 y 30', mixto 45', edredones, ropa oscura, sport y camisas
- Opciones: reducción de tiempo, programación diferida hasta 24 horas, aclarado extra, fácil planchado y antiarrugas

- Capacidad de 1 a 8 kilos
- Velocidad máxima de centrifugado 1.200r.p.m
- **Clasificación energética A+++ -10%**
- **Consumo variable en función de la carga**
- **Función reducción de tiempo**
- Sistema ABS: control de equilibrado
- Bloqueo seguridad niños



- Número de programas de lavado: 17
- Visualización LED con información de: proceso de lavado y programación diferida hasta 12 horas
- Programas especiales: rápidos 15 y 30' y mixto 45'
- Opciones: reducción de tiempo, programación diferida hasta 12 horas, aclarado extra, fácil planchado y antiarrugas



**N**

**FE-810**  
blanco  
EAN-13: 8413880225760

**EFICIENCIA  
MEJORADA**

850 x 590 x 590mm



**F-7214**  
blanco  
EAN-13: 8413880197593

**EFICIENCIA  
MEJORADA**

850 x 590 x 550mm



**F-7212X**  
acero inoxidable  
EAN-13: 8413880197616

**F-7212**  
blanco  
EAN-13: 8413880201382

**EFICIENCIA  
MEJORADA**

850 x 590 x 550mm



**F-7210**  
blanco  
EAN-13: 8413880201405

**EFICIENCIA  
MEJORADA**

850 x 590 x 550mm

## LAVADORA 8KG A+++ -10% AhorroLogic

- Capacidad de 1 a 8 kilos
- Velocidad máxima de centrifugado 1.000r.p.m
- **Clasificación energética A+++ -10%**
- **Consumo variable en función de la carga**
- **Función reducción de tiempo**
- Sistema ABS: control de equilibrado
- Bloqueo seguridad niños
- Número de programas de lavado: 17
- Visualización LED con información de: proceso de lavado y programación diferida hasta 12 horas
- Programas especiales: rápidos 15 y 30' y mixto 45'
- Opciones: reducción de tiempo, programación diferida hasta 12 horas, aclarado extra, fácil planchado y antiarrugas



## LAVADORAS 7KG A+++ AhorroLogic

- Capacidad de 1 a 7 kilos
- Velocidad máxima de centrifugado 1.400r.p.m
- **Clasificación energética A+++**
- **Consumo variable en función de la carga**
- **Función reducción de tiempo**
- Effisilent Technology: silencioso
- Sistema ABS: control de equilibrado
- Bloqueo seguridad niños
- Número de programas de lavado: 15 + selección de temperatura
- Display digital con información de: programación diferida hasta 24 horas, duración y tiempo restante de programa
- Programas especiales: rápidos 15 y 30', mixto 45', cortinas, ropa oscura, sport y camisas
- Opciones: reducción de tiempo, programación diferida hasta 24 horas, aclarado extra, fácil planchado y antiarrugas



- Capacidad de 1 a 7 kilos
- Velocidad máxima de centrifugado 1.200r.p.m
- **Clasificación energética A+++**
- **Consumo variable en función de la carga**
- **Función reducción de tiempo**
- Sistema ABS: control de equilibrado
- Bloqueo seguridad niños
- Número de programas de lavado: 15 + selección de temperatura
- Display digital con información de: programación diferida hasta 24 horas, duración y tiempo restante de programa
- Programas especiales: rápidos 15 y 30', mixto 45', cortinas, ropa oscura, sport y camisas
- Opciones: reducción de tiempo, programación diferida hasta 24 horas, aclarado extra, fácil planchado y antiarrugas



- Capacidad de 1 a 7 kilos
- Velocidad máxima de centrifugado 1.000r.p.m
- **Clasificación energética A+++**
- **Consumo variable en función de la carga**
- **Función reducción de tiempo**
- Sistema ABS: control de equilibrado
- Bloqueo seguridad niños
- Número de programas de lavado: 15 + Selección de temperatura
- Display digital con información de: programación diferida hasta 24 horas, duración y tiempo restante de programa
- Programas especiales: rápidos 15 y 30', mixto 45', cortinas, ropa oscura, sport y camisas
- Opciones: reducción de tiempo, programación diferida hasta 24 horas, aclarado extra, fácil planchado y antiarrugas





N

**FE-710**  
blanco  
EAN-13: 8413880211145

EFICIENCIA  
MEJORADA

850 x 590 x 550 mm



N

**FE-6212B**  
blanco  
EAN-13: 8413880225746

850 x 590 x 550 mm



N

**FE-6012**  
blanco  
EAN-13: 8413880211152

850 x 590 x 550 mm



N

**FE-6010**  
blanco  
EAN-13: 8413880211169

850 x 590 x 550mm

## LAVADORAS 7KG A+++ AhorroLogic

- Capacidad de 1 a 7 kilos
- Velocidad máxima de centrifugado 1.000r.p.m
- **Clasificación energética A+++**
- **Consumo variable en función de la carga**
- **Función reducción de tiempo**
- Sistema ABS: control de equilibrado
- Bloqueo seguridad niños
- Número de programas de lavado: 17
- Visualización LEDs con información de: proceso de lavado y programación diferida hasta 12 horas.
- Programas especiales: rápidos 15 y 30' y mixto 45'
- Opciones: reducción de tiempo, programación diferida hasta 12 horas, aclarado extra, fácil planchado y antiarrugas

A+++

## LAVADORAS 6KG A++ AhorroLogic

- Capacidad de 1 a 6 kilos
- Velocidad máxima de centrifugado 1.200r.p.m
- **Clasificación energética A++**
- **Consumo variable en función de la carga**
- **Función reducción de tiempo**
- Sistema ABS: control de equilibrado
- **Doble entrada de agua fría y caliente (Bitérmica)**
- Bloqueo seguridad niños
- Número de programas de lavado: 15 + selección de temperatura
- Display digital con información de: programación diferida hasta 24 horas, duración y tiempo restante de programa
- Programas especiales: rápidos 15 y 30', mixto 45', cortinas, ropa oscura, sport y camisas
- Opciones: reducción de tiempo, programación diferida hasta 24 horas, aclarado extra, fácil planchado y antiarrugas

A++

- Capacidad de 1 a 6 kilos
- Velocidad máxima de centrifugado 1.200r.p.m
- **Clasificación energética A++**
- **Consumo variable en función de la carga**
- **Función reducción de tiempo**
- Sistema ABS: control de equilibrado
- Bloqueo seguridad niños
- Número de programas de lavado: 17
- Display digital con información de: programación diferida hasta 24 horas, duración y tiempo restante de programa
- Programas especiales: rápidos 15 y 30' y mixto 45'
- Opciones: reducción de tiempo, programación diferida hasta 24 horas, aclarado extra, fácil planchado y antiarrugas

A++

- Capacidad de 1 a 6 kilos
- Velocidad máxima de centrifugado 1.000r.p.m
- **Clasificación energética A++**
- **Consumo variable en función de la carga**
- **Función reducción de tiempo**
- Sistema ABS: control de equilibrado
- Bloqueo seguridad niños
- Número de programas de lavado: 17
- Display digital con información de: programación diferida hasta 24 horas, duración y tiempo restante de programa
- Programas especiales: rápidos 15 y 30' y mixto 45'
- Opciones: reducción de tiempo, programación diferida hasta 24 horas, aclarado extra, fácil planchado y antiarrugas

A++



**N**

**FE-610**  
blanco  
EAN-13: 8413880225784

850 x 590 x 550mm



**F-7212P**  
panelable blanco  
EAN-13: 8413880197746

**EXCLUSIVO\***  
**EFICIENCIA MEJORADA**

Lavadora:  
850 x 590 x 550mm  
Panel: 588 x 580mm

## LAVADORAS 6KG A++ AhorroLogic

- Capacidad de 1 a 6 kilos
- Velocidad máxima de centrifugado 1.000r.p.m
- **Clasificación energética A++**
- **Consumo variable en función de la carga**
- **Función reducción de tiempo**
- Sistema ABS: control de equilibrado
- Bloqueo seguridad niños
- Número de programas de lavado: 17
- Visualización LEDs con información de: proceso de lavado y programación diferida hasta 12 horas
- Programas especiales: rápidos 15 y 30' y mixto 45'
- Opciones: reducción de tiempo, programación diferida hasta 12 horas, aclarado extra, fácil planchado y antiarrugas

**A++**

## LAVADORA PANELABLE 7KG A+++ AhorroLogic

- Capacidad de 1 a 7 kilos
- Velocidad máxima de centrifugado 1.200r.p.m
- **Clasificación energética A+++**
- **Consumo variable en función de la carga**
- **Función reducción de tiempo**
- Sistema ABS: control de equilibrado
- Bloqueo seguridad niños
- Número de programas de lavado: 15 + selección de temperatura
- Display digital con información de: programación diferida hasta 24 horas, duración y tiempo restante de programa
- Programas especiales: rápidos 15 y 30', mixto 45', cortinas, ropa oscura, sport y camisas
- Opciones: reducción de tiempo, programación diferida hasta 24 horas, aclarado extra, fácil planchado y antiarrugas

**A+++**

\*Única lavadora panelable del mercado, a fecha de impresión de este catálogo.





**N**

**FE-7212IT**  
blanco  
EAN-13: 8413880211176

**EFICIENCIA MEJORADA**

820 x 590 x 550mm



**N**

**FE-7210IT**  
blanco  
EAN-13: 8413880225791

**EFICIENCIA MEJORADA**

820 x 590 x 550mm



**N**

**FE-6212IT**  
blanco  
EAN-13: 8413880225807

820 x 590 x 550mm

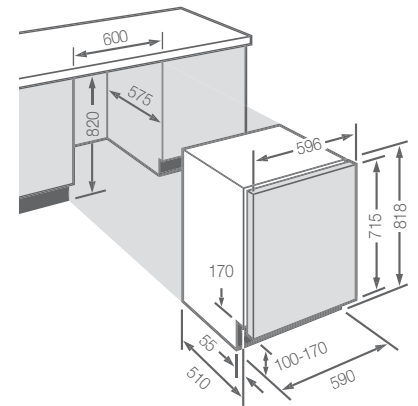
## LAVADORAS INTEGRABLES 7KG A+++ AhorroLogic

- Capacidad de 1 a 7 kilos
- Velocidad máxima de centrifugado 1.200r.p.m
- **Clasificación energética A+++**
- **Consumo variable en función de la carga**
- **Función reducción de tiempo**
- Sistema ABS: control de equilibrado
- Bloqueo seguridad niños
- Número de programas de lavado: 15 + selección de temperatura
- Display digital con información de: programación diferida hasta 24 horas, duración y tiempo restante de programa
- Programas especiales: rápidos 15 y 30', mixto 45', cortinas, ropa oscura, sport y camisas
- Opciones: reducción de tiempo, programación diferida hasta 24 horas, aclarado extra, fácil planchado y antiarrugas

**A+++**

- Capacidad de 1 a 7 kilos
- Velocidad máxima de centrifugado 1.000r.p.m
- **Clasificación energética A+++**
- **Consumo variable en función de la carga**
- **Función reducción de tiempo**
- Sistema ABS: control de equilibrado
- Bloqueo seguridad niños
- Número de programas de lavado: 15 + selección de temperatura
- Display digital con información de: programación diferida hasta 24 horas, duración y tiempo restante de programa
- Programas especiales: rápidos 15 y 30', mixto 45', cortinas, ropa oscura, sport y camisas
- Opciones: reducción de tiempo, programación diferida hasta 24 horas, aclarado extra, fácil planchado y antiarrugas

**A+++**



## LAVADORA INTEGRABLE 6KG A++ AhorroLogic

- Capacidad de 1 a 6 kilos
- Velocidad máxima de centrifugado 1.200r.p.m
- **Clasificación energética A++**
- **Consumo variable en función de la carga**
- **Función reducción de tiempo**
- Sistema ABS: control de equilibrado
- Bloqueo seguridad niños
- Número de programas de lavado: 15 + selección de temperatura
- Display digital con información de: programación diferida hasta 24 horas, duración y tiempo restante de programa
- Programas especiales: rápidos 15 y 30', mixto 45', cortinas, ropa oscura, sport y camisas
- Opciones: reducción de tiempo, programación diferida hasta 24 horas, aclarado extra, fácil planchado y antiarrugas

**A++**



**FET-8412**  
blanco  
EAN-13: 8413880225388

EFICIENCIA  
MEJORADA

EXCLUSIVO\*

850 x 450 x 600mm



**FET-6412WS**  
blanco  
EAN-13: 8413880210742

EFICIENCIA  
MEJORADA

EXCLUSIVO\*\*

850 x 450 x 600mm



**FET-6412D**  
blanco  
EAN-13: 8413880212890

EFICIENCIA  
MEJORADA

850 x 450 x 600mm

## LAVADORA 8KG A+++ AhorroLogic

- Capacidad de 1 a 8 kilos
- Velocidad de centrifugado 1.200r.p.m.
- **Clasificación energética A+++**
- **Consumo variable en función de la carga**
- **OptiTime Technology: adecuación del tiempo a la carga introducida**
- Corola Open System: apertura suave del tambor
- Top Stop System: parada en posición apertura arriba
- Sistema ABS: control de equilibrado
- Bloqueo seguridad niños



- Número de programas de lavado: 9 + selección de temperatura
- Pantalla LCD interactiva con información de: programación diferida hasta 24 horas, duración y tiempo restante de programa, temperatura y revoluciones
- Programas especiales: mixto 39', rápido 25' y lavado a mano
- Opciones: programación diferida hasta 24 horas, fácil planchado, prelavado, intensivo, aclarado extra y antiarrugas

## LAVADORA 6KG A+++ -10% AhorroLogic

- Capacidad de 1 a 6 kilos
- Velocidad de centrifugado 1.200r.p.m.
- **Clasificación energética A+++ -10%**
- **Consumo variable en función de la carga**
- **Función reducción de tiempo**
- **OptiTime Technology: adecuación del tiempo a la carga introducida**
- **Water Saver Technology: mínimo consumo de agua**
- Corola Open System: apertura suave del tambor
- Top Stop System: parada en posición apertura arriba
- Sistema ABS: control de equilibrado
- Bloqueo seguridad niños



- Número de programas de lavado: 9 + selección de temperatura
- Pantalla LCD interactiva con información de: programación diferida hasta 24 horas, duración y tiempo restante de programa, temperatura y revoluciones
- Programas especiales: mixto 45', rápido 30' y lavado a mano
- Opciones: reducción de tiempo, programación diferida hasta 24 horas, fácil planchado, prelavado, aclarado extra y antiarrugas

## LAVADORA 6KG A+++ AhorroLogic

- Capacidad de 1 a 6 kilos
- Velocidad de centrifugado 1.200r.p.m.
- **Clasificación energética A+++**
- **Consumo variable en función de la carga**
- **Función reducción de tiempo**
- **OptiTime Technology: adecuación del tiempo a la carga introducida**
- **Dosee: Dosificador automático de detergente líquido**
- Corola Open System: apertura suave del tambor
- Top Stop System: parada en posición apertura arriba



- Sistema ABS: control de equilibrado
- Número de programas de lavado: 9 + selección de temperatura
- Pantalla LCD interactiva con información de: programación diferida hasta 24 horas, duración y tiempo restante de programa, temperatura y revoluciones
- Programas especiales: mixto 39', rápido 25' y lavado a mano
- Opciones: reducción de tiempo, programación diferida 24 horas, fácil planchado, intensivo y antiarrugas



**FT-6312**  
blanco  
EAN-13: 8413880198101

MODELO  
**MEJORADO**<sup>(1)</sup>

850 x 400 x 600mm



**FT-6310**  
blanco  
EAN-13: 8413880198125

MODELO  
**MEJORADO**<sup>(1)</sup>

**Nº1** EN VENTAS<sup>(2)</sup>

850 x 400 x 600mm

## LAVADORAS 6,5KG A+++ AhorroLogic

- Capacidad de 1 a 6,5 kilos
- Velocidad de centrifugado 1.200r.p.m.
- **Clasificación energética A+++**
- **Consumo variable en función de la carga**
- **Función reducción de tiempo**
- **OptiTime Technology: adecuación del tiempo a la carga introducida**
- Corola Open System: apertura suave del tambor
- Top Stop System: parada en posición apertura arriba
- Sistema ABS: control de equilibrado
- Número de programas de lavado: 17
- Display digital con información de: programación diferida hasta 19 horas, duración y tiempo restante de programa
- Programas especiales: mixto 39' y rápido 25'
- Opciones: reducción de tiempo, programación diferida hasta 19 horas, intensivo, aclarado extra y antiarrugas



- Capacidad de 1 a 6,5 kilos
- Velocidad de centrifugado 1.000r.p.m.
- **Clasificación energética A+++**
- **Consumo variable en función de la carga**
- **Función reducción de tiempo**
- **OptiTime Technology: adecuación del tiempo a la carga introducida**
- Corola Open System: apertura suave del tambor
- Top Stop System: parada en posición apertura arriba
- Sistema ABS: control de equilibrado
- Número de programas de lavado: 17
- Display digital con información de: programación diferida hasta 19 horas, duración y tiempo restante de programa
- Programas especiales: mixto 39' y rápido 25'
- Opciones: reducción de tiempo, programación diferida hasta 19 horas, intensivo, aclarado extra y antiarrugas



<sup>(1)</sup>Mejora en capacidad de lavado de 6kg a 6,5kg. <sup>(2)</sup>Nº1 en ventas de lavadoras carga superior según datos de uno de los institutos de investigación más prestigioso del mercado español. Datos de ventas de lavadoras top en el mercado español, enero-octubre en valor.



# Lavadoras-Secadoras con sistema AhorroLogic

En Fagor estamos a la vanguardia de las tecnologías que reducen los consumos en el hogar y todas ellas las englobamos bajo el concepto de AhorroLogic.



**Las lavadoras-secadoras Fagor de 8kg han conseguido la mejor eficiencia energética de su categoría: letra A. Las mejores de su clase.**

El nuevo **conjunto de secado** de las lavadoras-secadoras Fagor incorpora componentes de mayor potencia y capacidad que realizan su función de forma más eficiente, con un menor consumo, menor tiempo y el máximo cuidado de la ropa.

## Nuevo Consumo Variable

El Consumo Variable ajusta la cantidad de agua y electricidad en función de la carga introducida, desde 1 hasta 8kg. Ahora ya no es necesario esperar a llenar el tambor para poner una colada.

## El secado automático. Ahorra tiempo y dinero

Una vez finalizado el lavado, las lavadoras-secadoras Fagor, comprueban el nivel de humedad de la ropa por medio de un sensor y, a partir del dato obtenido, deciden cuál debe ser la duración del programa. El usuario ya no tiene que programar el secado. **Las nuevas lavadoras con secado automático son más cómodas, optimizan el tiempo y el consumo de energía.**

## OptiTime: Lavados hasta un 56% más cortos

El Sistema OptiTime, exclusivo de nuestros modelos Top, calcula cuál debe ser la duración óptima del programa en función de la carga de ropa. El resultado es una reducción de hasta el 56% en la duración del programa<sup>(1)</sup>.

## Ampliamos la gama

Nuestra gama da respuesta a las necesidades de todos los segmentos del mercado. En carga frontal, incluimos modelos de 8kg de lavado / 5kg de secado así como de 6/3kg de lavado y secado respectivamente.

En carga superior ofertamos capacidades de 6kg de lavado y 4kg de secado.

## El diseño al servicio de la comodidad

### Opción de lavado + secado contanenado

Toda la gama de lavadoras-secadoras Fagor incorpora la posibilidad de programar desde el inicio que el proceso de lavado y secado se realicen sin interrupción. **Lava y seca 5kg sin interrupción.**

### Mantenimiento automático

La limpieza y el vaciado del condensador de agua se realiza de manera automática. Su control electrónico se encarga de vaciarlo cuando es necesario.

<sup>(1)</sup>Para una colada de 2kg.



**N** **1FS-8214X**  
**acero inoxidable**  
EAN-13: 8413880225814

**1FS-8214**  
**blanco**  
EAN-13: 8413880225821

850 x 590 x 600mm



**N** **FSE-6212**  
**blanco**  
EAN-13: 8413880211220

850 x 590 x 550mm



**N** **FSE-6212IT**  
**blanco**  
EAN-13: 8413880211206

820 x 590 x 550mm



**N** **FET-6413S**  
**blanco**  
EAN: 8413880226668

850 x 450 x 600mm

## LAVADORAS - SECADORAS 8KG AhorroLogic

- Capacidad de lavado - secado: 8 kilos - 5 kilos
- Velocidad máxima de centrifugado 1.400r.p.m.
- **Clasificación energética A**
- **Consumo variable en función de la carga**
- **Función reducción de tiempo**
- Sistema de secado por condensación
- **Secado automático**
- Función lavado + secado
- Effisilent Technology: silencioso
- Sistema ABS: control de equilibrado
- Bloqueo seguridad niños
- Número de programas de lavado: 13 + selección de temperatura
- Número de programas de secado: 2
- Display digital con información de: programación diferida hasta 24 horas, duración y tiempo restante de lavado y secado
- Programas especiales: rápidos 15 y 30', mixto 45', ropa oscura y camisas
- Opciones: reducción de tiempo, programación diferida hasta 24 horas, lavado + secado concatenado, aclarado extra, fácil planchado y antiarrugas



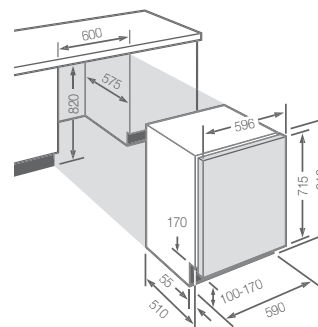
## LAVADORA - SECADORA 6KG

- Capacidad de lavado - secado: 6 kilos - 3 kilos
- Velocidad máxima de centrifugado 1.200r.p.m.
- **Clasificación energética B**
- **Consumo variable en función de la carga**
- **Función reducción de tiempo**
- Sistema de secado por condensación
- Función lavado + secado
- Sistema ABS: control de equilibrado
- Bloqueo seguridad niños
- Número de programas de lavado: 13 + selección de temperatura
- Número de programas de secado: 2
- Display digital con información de: programación diferida hasta 24 horas, duración y tiempo restante de lavado y secado
- Programas especiales: rápidos 15 y 30', mixto 45', ropa oscura y camisas
- Opciones: reducción de tiempo, programación diferida hasta 24 horas, lavado + secado concatenado, aclarado extra, fácil planchado y antiarrugas



## LAVADORA - SECADORA INTEGRABLE 6KG

- Capacidad de lavado - secado: 6 kilos - 3 kilos
- Velocidad máxima de Centrifugado 1.200r.p.m.
- **Clasificación energética B**
- **Consumo variable en función de la carga**
- **Función reducción de tiempo**
- Sistema de secado por condensación
- Función lavado + secado
- Sistema ABS: control de equilibrado
- Bloqueo seguridad niños
- Número de programas de lavado: 13 + selección de temperatura
- Número de programas de secado: 2
- Display digital con información de: programación diferida hasta 24 horas, duración y tiempo restante de lavado y secado
- Programas especiales: rápidos 15 y 30', mixto 45', ropa oscura y camisas
- Opciones: reducción de tiempo, programación diferida hasta 24 horas, lavado + secado concatenado, aclarado extra, fácil planchado y antiarrugas



## LAVADORA - SECADORA CARGA SUPERIOR 6KG

- Capacidad de lavado - secado: 6 kilos - 4 kilos
- Velocidad máxima de centrifugado 1.300r.p.m.
- **Clasificación energética B**
- **Consumo variable en función de la carga**
- **OptiTime Technology: adecuación del tiempo a la carga introducida**
- Sistema de secado por condensación
- Función lavado + secado
- Effisilent Technology: silencioso
- Top Stop System. Parada en posición entrada arriba
- Sistema ABS: control de equilibrado
- Bloqueo seguridad niños
- Número de programas de lavado: multiprograma
- Número de programas de secado: 2
- Pantalla LCD con información de: programación diferida hasta 24 horas, duración y tiempo restante de programa, temperatura y revoluciones
- Programas especiales: mixto 45' y rápido 30'
- Opciones: programación diferida hasta 24 horas, lavado + secado concatenado, fácil planchado, prelavado, intensivo, aclarado extra y antiarrugas







## Secadoras

### Nuevo Consumo Variable

De 1 a 8kg adaptan sus consumos de agua y electricidad a la carga exacta de ropa introducida. Ya no es necesario esperar a llenar el tambor para realizar el secado de la colada.

Esta tecnología nos permite alcanzar ahorros de hasta el 43% en energía y 56% en tiempo<sup>(1)</sup>.

### Secado "Hygienizer"

En Fagor hemos desarrollado un nuevo sistema de secado más higiénico y saludable, capaz de eliminar de la ropa el 100%, en la mayoría de los casos, de los microorganismos y bacterias<sup>(2)</sup>.

Una capacidad de higienización especialmente importante cuando hay personas con alta sensibilidad a dichos microorganismos. **Nuestras secadoras dejan la colada lista y limpia al 100%.**

### Nuevos programas para el día a día

Hemos dado un paso más en la adaptación de programas a prendas específicas para que el tratamiento de su tejido y acabado sea el más adecuado, creando los nuevos programas **Jeans, Edredón, Rápido 40 minutos y Sport.**

### Un secado perfecto y homogéneo

La secadora Fagor consigue un resultado de secado más homogéneo gracias a su gran tambor de 120 litros de capacidad, la mayor del mercado para 7 y 8kg<sup>(3)</sup>, que permite una mejor recirculación del aire en su interior.

## El diseño al servicio de la comodidad

### El secado que facilita el planchado

El **Sistema Reversing** realiza giros continuados en ambos sentidos durante el secado para que las prendas no se apelmacen y las arrugas no lleguen a fijarse. Una vez finalizado el programa, el **Sistema Antiarrugas** continuará realizando giros periódicos hasta el momento de la descarga o un máximo de 24 horas. **Ninguna marca ofrece un sistema antiarrugas con una duración tan larga<sup>(3)</sup>.**

### Carga y descarga más cómodas

Las secadoras Fagor cuentan con una escotilla de 43cm, la más ancha del mercado<sup>(3)</sup>. Con ella se facilita la tarea de carga y descarga tanto de prendas habituales, como de las grandes piezas: mantas, edredones, cortinas, etc.

### Carga superior

Fagor es la única marca que ofrece secadoras de carga superior de condensación<sup>(3)</sup>.

<sup>(1)</sup>Según ensayos realizados en los laboratorios Fagor Group 2012 para cargas de 3 y 5kg vs 9kg.

<sup>(2)</sup>Resultados avalados por LEITAT para un ensayo con *Staphylococcus aureus* y *Klebsiella pneumoniae*, basándose en lo establecido por la norma NSF P154. <sup>(3)</sup>A fecha de impresión de este catálogo.

## SECADORAS 8KG



**N**

**SFE-830CE**  
blanco  
EAN-13: 8413880226095

850 x 600 x 600mm

- Capacidad de 1 a 8 kilos. Condensación
- **Clasificación energética B**
- **Consumo variable en función de la carga**
- **Sensor electrónico de humedad**
- **Sistema Rerversing:** giros alternos del tambor durante el secado para ahuecar la ropa
- **Sistema único antiarrugas hasta 24 horas**
- **Capacidad higienizante**
- Material del tambor: Acero inoxidable
- Gran puerta y apertura 210°
- Gran acceso al tambor: 43 x 32cm

- Ubicación depósito condensación: arriba
- Número de programas de secado: 11
- Pantalla LCD interactiva con información de: programación diferida de hasta 24 horas, indicación de tiempo de programa restante y fases de secado
- Programas especiales: camisas, delicado, aireación y lana
- Ventilación con aire frío en la fase final
- Opciones: programación diferida hasta 24 horas, aviso acústico fin de programa, antiarrugas, tiempo extra y bloqueo niños

**B**



**N**

**SFE-820CE LX**  
look acero inoxidable  
EAN-13: 8413880211268

850 x 600 x 600mm

- Capacidad de 1 a 8 kilos. Condensación
- **Clasificación energética B**
- **Consumo variable en función de la carga**
- **Sensor electrónico de humedad**
- **Sistema Rerversing:** giros alternos del tambor durante el secado para ahuecar la ropa
- **Sistema único antiarrugas hasta 24 horas**
- **Capacidad higienizante**
- Material del tambor: Acero inoxidable
- Gran puerta y apertura 210°

- Gran acceso al tambor: 43 x 32cm
- Ubicación depósito condensación: arriba
- Número de programas de secado: 11
- Display digital con información de: programación diferida hasta 24 horas y tiempo restante de programa
- Programas especiales: camisas, delicado, aireación y lana
- Ventilación con aire frío en la fase final
- Opciones: programación diferida, aviso acústico fin de programa, antiarrugas y tiempo extra

**B**



**SF-820CE**  
blanco  
EAN-13: 8413880197586

850 x 600 x 600mm

- Capacidad de 1 a 8 kilos. Condensación
- **Clasificación energética B**
- **Consumo variable en función de la carga**
- **Sensor electrónico de humedad**
- **Sistema Rerversing:** giros alternos del tambor durante el secado para ahuecar la ropa
- **Sistema único antiarrugas hasta 24 horas**
- **Capacidad higienizante**
- Material del tambor: Acero inoxidable
- Gran puerta y apertura 210°

- Gran acceso al tambor: 43 x 32cm
- Ubicación depósito condensación: arriba
- Número de programas de secado: 11
- Display digital con información de: programación diferida hasta 24 horas y tiempo restante de programa
- Programas especiales: camisas, delicado, aireación y lana
- Ventilación con aire frío en la fase final
- Opciones: programación diferida hasta 24 horas, aviso acústico fin de programa, antiarrugas y tiempo extra

**B**



**SF-800CB**  
blanco  
EAN-13: 8413880197623

850 x 600 x 600mm

- Capacidad de 1 a 8 kilos. Condensación
- **Clasificación energética B**
- **Consumo variable en función de la carga**
- Selector de tiempo
- **Sistema Rerversing:** giros alternos del tambor durante el secado para ahuecar la ropa
- **Sistema único antiarrugas hasta 24 horas**
- Material del tambor: Acero galvanizado
- Gran puerta y apertura 210°

- Gran acceso al tambor: 43 x 32cm
- Ubicación depósito condensación: abajo
- Número de programas de secado: 4
- Display digital con información de: programación diferida hasta 24 horas y tiempo restante de programa
- Ventilación con aire frío en la fase final
- Opciones: programación diferida hasta 24 horas, aviso acústico fin de programa y antiarrugas

**B**



**SF-800**  
blanco  
EAN-13: 8413880197630

850 x 600 x 600mm



**SF-720CE**  
blanco  
EAN-13: 8413880197654

850 x 600 x 600mm



**SF-700CB**  
blanco  
EAN-13: 8413880201306

850 x 600 x 600mm



**SFS-64CE**  
blanco  
EAN-13: 8413880189765

850 x 450 x 600mm

## SECADORA 8KG

- Capacidad de 1 a 8 kilos. Evacuación
- **Clasificación energética C**
- Selector de tiempo
- **Consumo variable en función de la carga**
- **Sistema Reversing:** giros alternos del tambor durante el ciclo de secado
- **Sistema único antiarrugas hasta 24 horas**
- Material del tambor: Acero galvanizado
- Gran puerta y apertura 210°



- Gran acceso al tambor: 43 x 32cm
- Número de programas de secado: 4
- Display digital con información de: programación diferida hasta 24 horas y tiempo restante de programa
- Ventilación con aire frío en la fase final
- Opciones: programación diferida hasta 24 horas, aviso acústico fin de programa y antiarrugas

## SECADORAS 7KG

- Capacidad de 1 a 7 kilos. Condensación
- **Clasificación energética B**
- **Consumo variable en función de la carga**
- **Sensor electrónico de humedad**
- **Sistema Reversing:** giros alternos del tambor durante el secado para ahuecar la ropa
- **Sistema único antiarrugas hasta 24 horas**
- **Capacidad higienizante**
- Material del tambor: Acero inoxidable
- Gran puerta y apertura 210°



- Gran acceso al tambor: 43 x 32cm
- Ubicación depósito condensación: arriba
- Número de programas de secado: 11
- Display digital con información de: programación diferida hasta 24 horas y tiempo restante de programa
- Programas especiales: camisas, delicado, aireación y lana
- Ventilación con aire frío en la fase final
- Opciones: programación diferida 24 horas, aviso acústico fin de programa, antiarrugas y tiempo extra

- Capacidad de 1 a 7 kilos. Condensación
- **Clasificación energética B**
- **Consumo variable en función de la carga**
- Selector de tiempo
- **Sistema Reversing:** giros alternos del tambor durante el secado para ahuecar la ropa
- **Sistema único antiarrugas hasta 24 horas**
- Material del tambor: Acero galvanizado
- Gran puerta y apertura 210°



- Gran acceso al tambor: 43 x 32cm
- Ubicación depósito condensación: abajo
- Número de programas de secado: 4
- LEDs con información de: programación diferida hasta 9 horas y tiempo restante de programa
- Ventilación con aire frío en la fase final
- Opciones: programación diferida 9 horas y antiarrugas

## SECADORA 6KG

- Capacidad de 1 a 6 kilos. Condensación
- **Clasificación energética C**
- **Consumo variable en función de la carga**
- **Sensor electrónico de humedad**
- **Sistema Reversing:** giros alternos del tambor durante el secado para ahuecar la ropa
- **Sistema único antiarrugas hasta 24 horas**
- Material del tambor: Acero galvanizado
- Gran acceso al tambor: 24 x 27cm
- Top Stop System: parada en posición apertura arriba



- Ubicación depósito condensación: abajo
- Número de programas de secado: 11
- Pantalla LCD interactiva con información de: programación diferida hasta 24 horas, indicador de tiempo de programa restante y fases de secado
- Programas especiales: camisas, delicado, aireación y lana
- Ventilación con aire frío en la fase final
- Opciones: programación diferida hasta 24 horas, tiempo extra, antiarrugas y aviso acústico fin programa



**SFS-64E**  
**blanco**  
EAN-13: 8413880189772

850 x 450 x 600mm

## SECADORA 6KG

- Capacidad de 1 a 6 kilos. Evacuación
- **Clasificación energética C**
- **Consumo variable en función de la carga**
- **Sensor electrónico de humedad**
- **Sistema Reversing:** giros alternos del tambor durante el secado para ahuecar la ropa
- **Sistema único antiarrugas hasta 24 horas**
- Material del tambor: Acero galvanizado
- Gran acceso al tambor: 24 x 27cm
- Top Stop System: parada en posición apertura arriba
- Número de programas de secado: 11
- Pantalla LCD interactiva con información de: programación diferida hasta 24 horas, indicador de tiempo de programa restante y fases de secado
- Programas especiales: camisas, delicado, aireación y lana
- Ventilación con aire frío en la fase final
- Opciones: programación diferida hasta 24 horas, tiempo extra, antiarrugas y aviso acústico fin programa





**CP-385X**  
**acero inoxidable**  
 EAN-13: 8413880139296



**CP-385**  
**blanco**  
 EAN-13: 8413880138251

1858 x 595 x 677mm










**CP-285**  
**blanco**  
 EAN-13: 8413880173689

1858 x 595 x 677mm

- Capacidad de Secado-Planchado 5 kilos
- Sistema de secado: condensación
- **Consumo Variable en función de la carga**
- **Sensor electrónico de humedad**
- Autodrying: sistema de secado automático
- Función secado y planchado concatenado
- Potencia máxima 2.600W
- Intensidad 11A
- Número de programas 4
- Display digital con información de: programación diferida hasta 24 horas, duración y tiempo restante de programa
- Programas: secado y planchado ropa algodón y sintética. Planchado de ropa seca y aireación
- Opciones: secado y plachado concatenado, programación diferida 24 horas, económico, delicado, niveles de secado y bloqueo niños

- Capacidad de Secado-Planchado 5 kilos
- Sistema de secado: condensación
- **Consumo Variable en función de la carga**
- **Sensor electrónico de humedad**
- Autodrying: sistema de secado automático
- Función secado y planchado concatenado
- Potencia máxima 2.600W
- Intensidad 11A
- Número de programas 3
- Display digital con información de: programación diferida hasta 24 horas, duración y tiempo restante de programa
- Programas: secado y planchado ropa algodón y sintética y aireación
- Opciones: secado y planchado concatenado, programación diferida hasta 24 horas, económico, delicado, niveles de secado y bloqueo niños



Accesorios driron	MODELO, COD. Y EAN	CARACTERÍSTICAS
Accesorios suministrados con driron	 <p><b>Percha giratoria</b> COD. 995010081 EAN-13: 8413880159638</p>	Fabricadas de un material especial para poder ser utilizadas en driron.
	 <p><b>Pinza tensora reforzada</b> COD. 995010045 EAN-13: 8413880159591</p>	Para conseguir un mejor acabado en función de la prenda utilizada.
	 <p><b>Pinza tensora ligera</b> COD. 995010107 EAN-13: 8413880159652</p>	
	 <p><b>Tensor de mangas</b> COD. 995010090 EAN-13: 8413880159645</p>	Para hacer más efectivo el planchado de prendas de manga larga.
	 <p><b>Pinza para pantalón</b> COD. 995010018 EAN-13: 8413880159560</p>	Para colgar pantalones o faldas.
Accesorios no suministrados con driron	 <p><b>Tensor de bolsillos</b> COD. 995010116 EAN-13: 8413880162935</p>	Para hacer más efectivo el planchado de prendas con bolsillos.
	 <p><b>Percha para ropa de niños de dos medidas</b> COD. 995010072 EAN-13: 8413880159621 (talla 6-12)</p> <p>COD. 995010063 EAN-13: 8413880159614 (talla 0-5)</p>	Válidas hasta la talla 12. Venta por unidades.

## LAVADORAS DE CARGA FRONTAL AhorroLogic

		INDEPENDIENTES 9KG		INDEPENDIENTES 8KG						INDEPENDIENTES 7KG		
		FE-9314X	FE-9214	F-8314	F-8312	FE-8312D	F-8212X F-8212	F-8210X F-8210	FE-812	FE-810	F-7214	F-7212X F-7212
<b>FICHA DE PRODUCTO<sup>(1)</sup></b>												
Capacidad de lavado (kg)		9	9	8	8	8	8	8	8	8	7	7
Velocidad máxima de centrifugado (r.p.m.)		1.400	1.400	1.400	1.200	1.200	1.200	1.000	1.200	1.000	1.400	1.200
Clase de eficiencia energética		A+++	A+++	A+++	A+++	A+++	A+++	A+++	A+++	A+++	A+++	A+++
Consumo anual de energía en lavado (kWh) <sup>(2)</sup>		217	217	176	176	176	176	176	176	176	174	174
Consumo energía	prog. algodón 60°C carga completa (kWh)	1,28	1,28	0,94	0,94	0,94	0,94	0,94	0,94	0,94	0,97	0,97
	prog. algodón 60°C media carga (kWh)	0,75	0,75	0,68	0,68	0,68	0,68	0,68	0,68	0,68	0,65	0,65
	prog. algodón 40°C media carga (kWh)	0,72	0,72	0,65	0,65	0,65	0,65	0,65	0,65	0,65	0,60	0,60
Consumo apagado (off-mode) (kWh)		< 0,5	< 0,5	< 0,5	< 0,5	< 0,5	< 0,5	< 0,5	< 0,5	< 0,5	< 0,5	< 0,5
Consumo standby (left-on-mode) (kWh)		< 0,5	< 0,5	< 0,5	< 0,5	< 0,5	< 0,5	< 0,5	< 0,5	< 0,5	< 0,5	< 0,5
Consumo anual de agua en lavado (l) <sup>(2)</sup>		10.800	10.800	9.900	9.900	9.900	9.900	9.900	9.900	9.900	8.800	8.800
Clase de eficacia de centrifugado <sup>(3)</sup>		B	B	B	B	B	B	C	B	C	B	B
Humedad residual (%)		53	53	53	53	53	53	62	53	62	53	53
Duración	prog. algodón 60°C carga completa (min)	178	178	177	177	177	177	177	177	177	190	190
	prog. algodón 60°C media carga (min)	178	178	177	177	177	177	177	177	177	178	178
	prog. algodón 40°C media carga (min)	170	170	174	174	174	174	174	174	174	174	174
	standby (left-on-mode) (min)	20	20	20	20	20	20	20	20	20	20	20
Potencia acústica en lavado dB(A)		57	57	57	57	57	57	59	59	59	57	57
Potencia acústica en centrifugado dB(A)		78	78	76	75	75	75	74	76	74	76	75
<b>PRESTACIONES GENERALES</b>												
Consumo variable en función de la carga		•	•	•	•	•	•	•	•	•	•	•
EffiSilent Technology (silencioso)		•	•	•	•	•	•	•	•	•	•	•
Sistema apertura instantánea de puerta		•	•	•	•	•	•	•	•	•	•	•
Sistema ABS: Control de equilibrado		•	•	•	•	•	•	•	•	•	•	•
DOSE•E: Dosisificación automática de detergente líquido												
Tamaño escotilla (cm)		34	34	34	34	34	34	34	34	34	32	32
Tambor inclinado (cómodo acceso)		•	•	•	•	•	•	•	•	•	•	•
Entrada bitérmica de agua caliente y fría												
Filtro accesible		•	•	•	•	•	•	•	•	•	•	•
<b>PROGRAMACIÓN</b>												
Número total de programas		15	15	15	15	15	15	15	17	17	15	15
Programación y visualización		Pantalla LCD interactiva	Display Digital	Pantalla LCD interactiva	Pantalla LCD interactiva	Pantalla LCD interactiva	Display Digital	Display Digital	LEDs	LEDs	Display Digital	Display Digital
Programas	Enérgicos con prelavado	•	•	•	•	•	•	•	•	•	•	•
	Algodón	•	•	•	•	•	•	•	•	•	•	•
	Sintéticos	•	•	•	•	•	•	•	•	•	•	•
	Delicados	•	•	•	•	•	•	•	•	•	•	•
	Lavado a mano (lana)	•	•	•	•	•	•	•	•	•	•	•
	Fríos	•	•	•	•	•	•	•	•	•	•	•
Programas Especiales	Rápidos	15'/30'	15'/30'	15'/30'	15'/30'	15'/30'	15'/30'	15'/30'	15'/30'	15'/30'	15'/30'	15'/30'
	Ropa oscura	•	•	•	•	•	•	•	•	•	•	•
	Camisas	•	•	•	•	•	•	•	•	•	•	•
	Edredón	•	•	•	•	•	•	•	•	•	•	•
	Cortinas										•	•
Mixto	45'	45'	45'	45'	45'	45'	45'	45'	45'	45'	45'	
<b>CONTROL DE FUNCIONAMIENTO</b>												
Programación diferida (h)		24	24	24	24	24	24	24	12	12	24	24
Tecla y/o funciones	Marcha / pausa	•	•	•	•	•	•	•	•	•	•	•
	Reducción de tiempo	•	•	•	•	•	•	•	•	•	•	•
	Aclarado extra	•	•	•	•	•	•	•	•	•	•	•
	Fácil planchado	•	•	•	•	•	•	•	•	•	•	•
	Selección de temperatura de lavado	•	•	•	•	•	•	•	•	•	•	•
Indicadores	Tiempo restante	•	•	•	•	•	•	•	•	•	•	•
	Fases de lavado	•	•	•	•	•	•	•	•	•	•	•
<b>SEGURIDAD</b>												
Antidesbordamiento		•	•	•	•	•	•	•	•	•	•	•
Control de espuma		•	•	•	•	•	•	•	•	•	•	•
Bloqueo de seguridad para niños		•	•	•	•	•	•	•	•	•	•	•
<b>DATOS TÉCNICOS</b>												
Potencia total (W)		2.200	2.200	2.200	2.200	2.200	2.200	2.200	2.200	2.200	2.200	2.200
Tensión (V)		220-240	220-240	220-240	220-240	220-240	220-240	220-240	220-240	220-240	220-240	220-240
Frecuencia (Hz)		50	50	50	50	50	50	50	50	50	50	50
Intensidad (A)		10	10	10	10	10	10	10	10	10	10	10
<b>DIMENSIONES</b>												
Dimensiones (mm)	Alto	850	850	850	850	850	850	850	850	850	850	850
	Ancho	590	590	590	590	590	590	590	590	590	590	590
	Fondo	600	600	590	590	590	590	590	590	590	550	550

<sup>(1)</sup>Valores para la ficha y etiqueta determinados según norma EN 60456 y Reglamento 1061/2010, medidos en los programas de algodón 40°C y 60°C que son los programas normales de algodón más eficientes en términos de consumo combinado de energía y agua, adecuados para lavar tejidos de algodón de suciedad normal. <sup>(2)</sup>Consumos anuales ponderados basados en 220 ciclos. El consumo real depende de las condiciones de utilización del aparato.

<sup>(3)</sup>Escala A (más eficiente) a G (menos eficiente).

INDEPENDIENTES 7KG		INDEPENDIENTES 6KG				PANEL 7 KG	INTEGRABLES 7KG		INTEG. 6KG	
F-7210	FE-710	FE-6212B	FE-6012	FE-6010	FE-610	F-7212P	FE-7212IT	FE-7210IT	FE-6212IT	
<b>FICHA DE PRODUCTO<sup>(1)</sup></b>										
7	7	6	6	6	6	7	7	7	6	Capacidad de lavado (kg)
1.000	1.000	1.200	1.200	1.000	1.000	1.200	1.200	1.000	1.200	Velocidad máxima de centrifugado (r.p.m.)
A+++	A+++	A++	A++	A++	A++	A+++	A+++	A+++	A++	Clase de eficiencia energética
174	174	173	173	173	173	174	174	174	173	Consumo anual de energía en lavado (kWh) <sup>(2)</sup>
0,97	0,97	0,96	0,96	0,96	0,96	0,97	0,97	0,97	0,96	prog. algodón 60°C carga completa (kWh)
0,65	0,65	0,65	0,65	0,65	0,65	0,65	0,65	0,65	0,65	prog. algodón 60°C media carga (kWh)
0,60	0,60	0,60	0,60	0,60	0,60	0,60	0,60	0,60	0,60	prog. algodón 40°C media carga (kWh)
< 0,5	< 0,5	< 0,5	< 0,5	< 0,5	< 0,5	< 0,5	< 0,5	< 0,5	< 0,5	Consumo apagado (off-mode) (kWh)
< 0,5	< 0,5	< 0,5	< 0,5	< 0,5	< 0,5	< 0,5	< 0,5	< 0,5	< 0,5	Consumo standby (left-on-mode) (kWh)
8.800	8.800	8.800	8.800	8.800	8.800	8.800	8.800	8.800	8.800	Consumo anual de agua en lavado (l) <sup>(2)</sup>
C	C	B	B	C	C	B	B	C	B	Clase de eficacia de centrifugado <sup>(3)</sup>
62	62	53	53	62	62	53	53	62	53	Humedad residual (%)
190	190	190	190	190	190	190	190	190	190	prog. algodón 60°C carga completa (min)
178	178	178	178	178	178	178	178	178	178	prog. algodón 60°C media carga (min)
174	174	174	174	174	174	174	174	174	174	prog. algodón 40°C media carga (min)
20	20	20	20	20	20	20	20	20	20	stanby (left-on-mode) (min)
59	59	59	59	59	59	51	52	53	52	Potencia acústica en lavado dB(A)
74	74	76	76	74	74	70	70	69	70	Potencia acústica en centrifugado dB(A)
<b>PRESTACIONES GENERALES</b>										
•	•	•	•	•	•	•	•	•	•	Consumo variable en función de la carga
EffiSilent Technology (silencioso)										
•	•	•	•	•	•	•	•	•	•	Sistema apertura instantánea de puerta
Sistema ABS: Control de equilibrado										
DOSE•E: Dosificación automática de detergente líquido										
32	32	32	32	32	32	30	30	30	30	Tamaño escotilla (cm)
Tambor inclinado (cómodo acceso)										
•	•	•	•	•	•	•	•	•	•	Entrada bitérmica de agua caliente y fría
Filtro accesible										
<b>PROGRAMACIÓN</b>										
15	17	15	17	17	17	15	15	15	15	Número total de programas
Display Digital	LEDs	Display Digital	Display Digital	Display Digital	LEDs	Display Digital	Display Digital	Display Digital	Display Digital	Programación y visualización
•	•	•	•	•	•	•	•	•	•	Energéticos con prelavado
•	•	•	•	•	•	•	•	•	•	Algodón
•	•	•	•	•	•	•	•	•	•	Sintéticos
•	•	•	•	•	•	•	•	•	•	Delicados
•	•	•	•	•	•	•	•	•	•	Lavado a mano (lana)
•	•	•	•	•	•	•	•	•	•	Fríos
15'/30'	15'/30'	15'/30'	15'/30'	15'/30'	15'/30'	15'/30'	15'/30'	15'/30'	15'/30'	Rápidos
•	•	•	•	•	•	•	•	•	•	Ropa oscura
•	•	•	•	•	•	•	•	•	•	Camisas
•	•	•	•	•	•	•	•	•	•	Edredón
•	•	•	•	•	•	•	•	•	•	Cortinas
45'	45'	45'	45'	45'	45'	45'	45'	45'	45'	Mixto
<b>CONTROL DE FUNCIONAMIENTO</b>										
24	12	24	24	24	12	24	24	24	24	Programación diferida (h)
•	•	•	•	•	•	•	•	•	•	Marcha / pausa
•	•	•	•	•	•	•	•	•	•	Reducción de tiempo
•	•	•	•	•	•	•	•	•	•	Aclarado extra
•	•	•	•	•	•	•	•	•	•	Fácil planchado
•	•	•	•	•	•	•	•	•	•	Selección de temperatura de lavado
•	•	•	•	•	•	•	•	•	•	Tiempo restante
•	•	•	•	•	•	•	•	•	•	Fases de lavado
<b>SEGURIDAD</b>										
•	•	•	•	•	•	•	•	•	•	Antidesbordamiento
•	•	•	•	•	•	•	•	•	•	Control de espuma
•	•	•	•	•	•	•	•	•	•	Bloqueo de seguridad para niños
<b>DATOS TÉCNICOS</b>										
2.200	2.200	2.200	2.200	2.200	2.200	2.200	2.200	2.200	2.200	Potencia total (W)
220-240	220-240	220-240	220-240	220-240	220-240	220-240	220-240	220-240	220-240	Tensión (V)
50	50	50	50	50	50	50	50	50	50	Frecuencia (Hz)
10	10	10	10	10	10	10	10	10	10	Intensidad (A)
<b>DIMENSIONES</b>										
850	850	850	850	850	850	850	850	850	850	Alto
590	590	590	590	590	590	590	590	590	590	Ancho
550	550	550	550	550	550	550	550	550	550	Fondo

## LAVADORAS DE CARGA SUPERIOR AhorroLogic

	8KG		6KG		6,5KG	
	FET-8412	FET-6412D	FET-6412WS	FT-6312	FT-6310	
<b>FICHA DE PRODUCTO<sup>(1)</sup></b>						
Capacidad de lavado (kg)	8	6	6	6,5	6,5	
Velocidad máxima de centrifugado (r.p.m.)	1.200	1.200	1.200	1.200	1.000	
Clase de eficiencia energética	A+++	A+++	A+++	A+++	A+++	
Consumo anual de energía en lavado (kWh) <sup>(2)</sup>	198	153	136	164	164	
Consumo energía	prog. algodón 60°C carga completa (kWh)	0,98	0,81	0,7	1	1
	prog. algodón 60°C media carga (kWh)	0,96	0,53	0,51	0,64	0,64
	prog. algodón 40°C media carga (kWh)	0,63	0,43	0,42	0,51	0,51
Consumo apagado (off-mode) (kWh)	0,09	0,08	0,08	0,09	0,09	
Consumo standby (left-on-mode) (kWh)	1,34	1,29	0,85	0,7	0,7	
Consumo anual de agua en lavado (l) <sup>(2)</sup>	10.990	8.720	7.330	9.115	9.115	
Clase de eficacia de centrifugado <sup>(3)</sup>	B	B	B	B	C	
Humedad residual (%)	53	53	53	53	62	
Duración	prog. algodón 60°C carga completa (min)	190	189	182	203	203
	prog. algodón 60°C media carga (min)	184	122	131	158	158
	prog. algodón 40°C media carga (min)	164	118	127	154	154
	standby (left-on-mode) (min)	30	30	20	30	20
Potencia acústica en lavado dB(A)	53	58	58	58	58	
Potencia acústica en centrifugado dB(A)	74	77	79	79	79	
<b>PRESTACIONES GENERALES</b>						
Consumo variable en función de la carga	•	•	•	•	•	
OptiTime Technology	•	•	•	•	•	
Corola Open System, apertura suave del tambor	•	•	•	•	•	
Top-Stop System: parada en posición de apertura arriba	•	•	•	•	•	
Puerta con apertura gradual	•	•	•	•	•	
Sistema ABS: Control de equilibrado	•	•	•	•	•	
Water Saver Technology			•			
DOSE•E: Dosificación automática de detergente líquido		•				
Filtro accesible	•	•	•	•	•	
<b>PROGRAMACIÓN</b>						
Número total de programas	Multi	Multi	Multi	17	17	
Programación y visualización	Pantalla LCD interactiva	Pantalla LCD interactiva	Pantalla LCD interactiva	Display Digital	Display Digital	
Programas	Enérgicos con prelavado	•	•	•	•	
	Algodón	•	•	•	•	•
	Sintéticos	•	•	•	•	•
	Delicados	•	•	•		
	Mixto	39'	39'	45'	39'	39'
	Lavado a mano (lana)	•	•	•	•	•
	Fríos	•	•	•	•	•
Rápidos	25'	25'	30'	25'	25'	
<b>CONTROL DE FUNCIONAMIENTO</b>						
Programación diferida (h)	24	24	24	19	19	
Tecla y/o funciones	Marcha / pausa	•	•	•	•	•
	Reducción de tiempo		•	•	•	•
	Intensivo	•	•			
	Aclarado extra	•		•	•	•
	Fácil planchado	•	•	•		
Indicadores	Prelavado	•		•	•	•
	Selección de temperatura de lavado	•	•	•		
	Tiempo restante	•	•	•	•	•
	Fases de lavado	•	•	•		
<b>SEGURIDAD</b>						
Antidesbordamiento	•	•	•	•	•	
Control de espuma	•	•	•	•	•	
Bloqueo de seguridad para niños	•	•	•			
<b>DATOS TÉCNICOS</b>						
Potencia total (W)	2.200	2.250	2.250	2.250	2.250	
Tensión (V)	230	220-240	220-240	220-240	220-240	
Frecuencia (Hz)	50	50	50	50	50	
Intensidad (A)	10	10	10	10	10	
<b>DIMENSIONES</b>						
Dimensiones (mm)	Alto	850	850	850	850	850
	Ancho	450	400	400	400	400
	Fondo	600	615	650	600	600

<sup>(1)</sup>Valores para la ficha y etiqueta determinados según norma EN 60456 y Reglamento 1061/2010, medidos en los programas de algodón 40°C y 60°C que son los programas normales de algodón más eficientes en términos de consumo combinado de energía y agua, adecuados para lavar tejidos de algodón de sujeción normal. <sup>(2)</sup>Consumos anuales ponderados basados en 220 ciclos. El consumo real depende de las condiciones de utilización del aparato. <sup>(3)</sup>Escala A (más eficiente) a G (menos eficiente).

## LAVADORAS-SECADORAS AhorroLogic

	CARGA FRONTAL			CARGA SUPERIOR	
	INDEPENDIENTES	INTEGRABLE	INDEPENDIENTE		
	1FS-8214X 1FS-8214	FSE-6212	FSE-6212IT	FET-6413S	
<b>FICHA DE PRODUCTO<sup>(1)</sup></b>					
Capacidad de lavado (kg)	8	6	6	6	
Capacidad de secado (kg)	5	3	3	4	
Velocidad máxima de centrifugado (r.p.m.)	1.400	1.200	1.200	1.300	
Clase de eficiencia energética	A	B	B	B	
Clase de eficacia de lavado	A	A	A	A	
Clase de eficacia de centrifugado				B	
Consumo	de energía por ciclo en lavado y secado (kWh)	5,80	4,85	4,85	4,86
	de energía por ciclo en lavado (kWh)	0,99	0,90	0,90	1,14
	de agua por ciclo en lavado y secado (l)	84	105	105	110
	de agua por ciclo en lavado (l)	54	49	49	65
	anual de electricidad en lavado y secado (kWh)	1.160	970	970	972
	anual de energía en lavado (kWh)	198	180	180	228
	anual de agua en lavado y secado (l)	16.800	21.000	21.000	22.000
	anual de agua en lavado (l)	10.800	9.800	9.800	13.000
Humedad residual (%)	53	53	53	53	
Duración de lavado y secado (min)	432	346	346	445	
<b>PRESTACIONES GENERALES</b>					
Consumo variable en función de la carga	•	•	•	•	
OptiTime Technology				•	
EffiSilent Technology (silencioso)	•				
Sistema de secado por condensación	•	•	•	•	
Secado Automático	•				
Sistema Reversing	•	•	•	•	
Sistema apertura instantánea de puerta	•				
Top-Stop System: parada en posición de apertura arriba				•	
Puerta con apertura gradual				•	
Sistema ABS: Control de equilibrado	•	•	•	•	
Tamaño escotilla (cm)	32	32	30		
Tambor inclinado (cómodo acceso)	•				
Filtro accesible	•	•	•	•	
<b>PROGRAMACIÓN</b>					
Número total de programas	15	15	15	Multi	
Número total de programas de secado				2	
Programación y visualización	Display Digital	Display Digital	Display Digital	Pantalla LCD interactiva	
Programas	Enérgicos con prelavado	•	•	•	
	Algodón	•	•	•	
	Sintéticos	•	•	•	
	Delicados	•	•	•	
	Lavado a mano (lana)	•	•	•	
	Fríos	•	•	•	
	Rápidos	15'/30'	15'/30'	15'/30'	30'
	Ropa oscura	•	•	•	•
	Camisas	•	•	•	•
	Mixto	45'	45'	45'	45'
	Ciclo enfriamiento	•	•	•	•
<b>CONTROL DE FUNCIONAMIENTO</b>					
Selección de tiempo de secado	•	•	•	•	
Programación diferida (h)	24	24	24	24	
Teclas y/o funciones	Marcha / pausa	•	•	•	
	Reducción de tiempo	•	•	•	
	Aclarado extra	•	•	•	
	Fácil planchado	•	•	•	
	Prelavado	•	•	•	
	Selección de temperatura de lavado	•	•	•	
	Lavado + Secado concatenado	•	•	•	
Indicadores	Tiempo restante	•	•	•	
	Fases de lavado	•	•	•	
<b>SEGURIDAD</b>					
Antidesbordamiento	•	•	•	•	
Control de espuma	•	•	•	•	
Bloqueo seguridad para niños	•	•	•	•	
<b>DATOS TÉCNICOS</b>					
Potencia total (W)	2.200	2.200	2.200	2.200	
Tensión (V)	220-240	220-240	220-240	230	
Frecuencia (Hz)	50	50	50	50	
Intensidad (A)	10	10	10	10	
<b>DIMENSIONES</b>					
Dimensiones (mm)	Alto	850	850	850	
	Ancho	590	590	450	
	Fondo	600	550	550	600

<sup>(1)</sup>Valores para la ficha y etiqueta determinados según norma EN 50229 y Directiva 96/60/CE en el programa algodón 60°C. Consumo medio anual de una familia de 4 personas sobre una base de 200 ciclos de algodón 60°C.

MODELO, COD. Y EAN

CARACTERÍSTICAS

Accesorios lavadoras y lavadoras-secadoras

ACC. MANG. SEG.  
Cod. 995990012  
EAN-13: 8413880070780

Kit opcional anti-inundaciones: Mecanismo que corta automáticamente fugas en caso de ruptura de la manguera de entrada de agua. Válido para toda la gama de carga frontal.



## SECADORAS

	CARGA FRONTAL							CARGA SUPERIOR		
	8KG				7KG			6KG		
	SFE-830CE	SFE-820CE	SF-820CE	SF-800CB	SF-800	SF-720CE	SF-700CB	SFS-64CE	SFS-64E	
<b>FICHA DE PRODUCTO<sup>(1)</sup></b>										
Capacidad secado (kg) Algodón	8	8	8	8	8	7	7	6	6	
Capacidad secado (kg) Tejidos delicados	4	4	4	4	4	3	3	3	3	
Tipo de secado	Condensación	Condensación	Condensación	Condensación	Evacuación	Condensación	Condensación	Condensación	Evacuación	
Automática	•	•	•	•	•	•	•	•	•	
Clase de eficiencia energética	B	B	B	B	C	B	B	C	C	
Consumo	anual de energía (kWh/año)	561	561	561	561	550	504	504	497	460
	energía prog. algodón carga completa(kWh)	4,76	4,76	4,76	4,76	4,6	4,27	4,27	4,2	3,78
	energía prog. algodón media carga (kWh)	2,5	2,5	2,5	2,5	2,5	2,24	2,24	2,24	2,12
	apagado (off -mode) (W)	0,5	0,5	0,5	0,5	0,5	0,5	0,5	0	0
	standby (left-on-mode) (W)	1	1	1	1	1	1	1	1	1
Duración	standby (left-on-mode) (min)	20	20	20	20	20	20	20	20	20
	prog. algodón carga completa (min)	155	155	155	160	140	135	140	110	120
	prog. algodón media carga (min)	85	85	85	90	80	75	80	60	70
	ponderada prog. algodón (min)	115	115	115	120	106	101	106	81	91
Clase eficiencia de condensación <sup>(2)</sup>	B	B	B	B	B	B	B	C	C	
Eficiencia de condensación prog. algodón carga completa	81	81	81	81	81	81	81	71	71	
Eficiencia condensación prog. algodón media carga	81	81	81	81	81	81	81	71	71	
Eficiencia condensación prog. algodón ponderada	81	81	81	81	81	81	81	71	71	
Potencia acústica dB(A)	67	67	67	67	66	67	67	69	65	
<b>PRESTACIONES GENERALES</b>										
Consumo variable en función de la carga	•	•	•	•	•	•	•	•	•	
Sensor electrónico de humedad	•	•	•	•	•	•	•	•	•	
Sistema Reversing	•	•	•	•	•	•	•	•	•	
Capacidad Higienizante	•	•	•	•	•	•	•	-	•	
Tambor de acero inoxidable	•	•	•	•	•	•	•	•	•	
Apertura puerta 210°	•	•	•	•	•	•	•	•	•	
Cubeta de condensación extraíble	Arriba	Arriba	Arriba	•	•	Arriba	•	•	•	
Gran Puerta reversible (Izda y dcha)	•	•	•	•	•	•	•	•	•	
Filtro pelusas	•	•	•	•	•	•	•	•	•	
Ciclo enfriamiento antiarrugas	•	•	•	•	•	•	•	•	•	
Tubo desagüe	•	•	•	•	•	•	•	•	•	
Tubo evacuación de aire	•	•	•	•	•	•	•	•	•	
Nº salidas de aire					3				3	
Top-Stop System: parada en posición de apertura arriba								•	•	
<b>PROGRAMACIÓN</b>										
Nº total de programas	11	11	11	4	4	11	4	9	9	
Programación y visualización	Pantalla LCD interactiva	Display Digital	Display Digital	Display Digital	Display Digital	Display Digital	Display Digital	Pantalla LCD interactiva	Pantalla LCD interactiva	
Programas	Mixto	•	•	•	•	•	•	•	•	
	Sintético	•	•	•	•	•	•	•	•	
	Aireación	•	•	•	•	•	•	•	•	
	Delicado	•	•	•	•	•	•	•	•	
	Normal/algodón	•	•	•	•	•	•	•	•	
	Camisas	•	•	•	•	•	•	•	•	
Auto				•	•		•			
<b>CONTROL DE FUNCIONAMIENTO</b>										
Programación diferida (h)	24	24	24	24	24	24	9	24	24	
Teclas y/o funciones	Marcha / Pausa	•	•	•	•	•	•	•	•	
	Algodón	•	•	•	•	•	•	•	•	
	Aviso fin de programa	•	•	•	•	•	•	•	•	
	Antiarrugas	•	•	•	•	•	•	•	•	
	Tiempo Extra	•	•	•	•	•	•	•	•	
	Delicado				•	•		•		
Indicadores	Mixto				•	•		•		
	Tiempo restante	•	•	•	•	•	•	•	•	
	Piloto aviso de cubeta llena	•	•	•	•	•	•	•	•	
	Piloto aviso de limpieza de filtro	•	•	•	•	•	•	•	•	
Piloto aviso limpieza condensador	•	•	•	•	•	•	•	•		
<b>SEGURIDAD</b>										
Bloqueo seguridad para niños	•									
<b>DATOS TÉCNICOS</b>										
Potencia total (W)	2.400	2.250	2.250	2.250	2.250	2.400	2.250	2.500	3.000	
Intensidad (A)	16	10	10	10	10	16	10	16	16	
Tensión/frecuencia (V/Hz)	220-230 / 50	220-230 / 50	230 / 50	220-230 / 50	220-230 / 50	220-230 / 50	220-230 / 50	220-230 / 50	220-230 / 50	
<b>DIMENSIONES</b>										
Dimensiones (mm)	Alto	850	850	850	850	850	850	850	850	
	Ancho	600	600	600	600	600	600	450	450	
	Fondo	600	600	600	600	600	600	600	600	

<sup>(1)</sup>Valores para la ficha y etiqueta determinados según norma EN 61121 y Reglamento 392/2012 en el programa algodón normal, que es el más eficiente en términos de consumo de energía, adecuado para secar ropa de algodón con humedad normal. Consumos anuales ponderados basados en 160 ciclos. El consumo real depende de las condiciones de utilización del aparato. <sup>(2)</sup>Escala A (más eficiente) a G (menos eficiente)

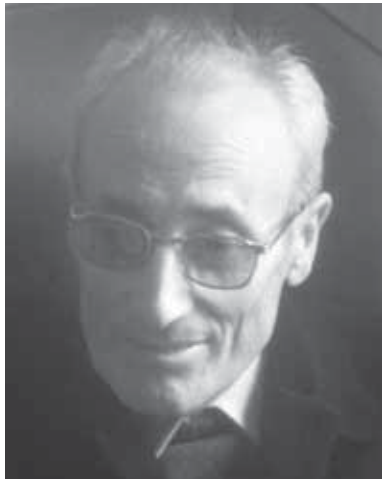
## MODELO, COD. Y EAN

## CARACTERÍSTICAS

Accesorios secadoras

ACC. COLUMNNA  
COD. 994990186  
EAN13: 8413880155739

Kit opcional para instalación de lavadora y secadora en columna.



Un día de 1956, Don José María imaginó la manera en que las personas podían convertirse en los verdaderos protagonistas de los grandes cambios. Ser el motor de la evolución. No conformarse con lo establecido. Ese día, una frase se convirtió en toda una filosofía de trabajo basada en la innovación. Nace el concepto cooperativo, nace Fagor.

*“si algo es posible,  
está hecho; si es  
imposible, se hará”.*

José María Arizmendiarieta  
*Fundador de Fagor Electrodomésticos.*

Hoy, más de 7.000 personas en Fagor siguen haciendo realidad la cooperativa con su trabajo e imaginación. Hoy, Fagor Electrodomésticos es la primera multinacional española del sector de electrodomésticos en Europa, presente en 130 países, con 19 plantas productivas repartidas por todo el mundo y 9 centros I+D+i en Europa. Sus principios siguen manteniendo la esencia de los orígenes; crear una empresa donde los valores sean tan importantes como los beneficios. Quizás es la única manera que nos queda para superar épocas de esas que los inconformistas nos negamos a llamar crisis.



# 57 años de innovación

Un paseo por los hitos que han convertido a Fagor en un referente tecnológico

57 años de innovación y la presencia en millones de hogares es lo que nos ha convertido en la marca de confianza de toda la vida.

Nos conocen y conocemos a nuestros clientes. Porque, además, al ser el único fabricante español de electrodomésticos, toda nuestra tecnología la hemos orientado a la forma de cocinar y vivir aquí el hogar. En definitiva, a crear productos innovadores que respondan a las necesidades reales, con beneficios que ayuden a mejorar el bienestar de cada día.

Siempre bajo la misma pregunta “¿Qué podemos hacer para que nuestra innovación, nuestra tecnología, nuestros diseños y nuestros electrodomésticos mejoren la calidad de vida en todos los sentidos?”

Aquí están algunos de los ejemplos de 57 años innovando:

1956

Estufa de petróleo  
Loretta, con posibilidad  
de cocinado sobre ella

1984

Horno + microondas en  
un mismo producto

2006

Lavadoras de 8 kilos  
Driron, primer  
electrodoméstico que  
seca y plancha

1959

Primeras cocinas  
Victoria de 1, 2 y 3  
fuegos

1988

Placas vitrocerámicas

2008

Frigorífico Trío

1962

Primeros frigoríficos  
Fagor

1989

Placas de Inducción

2010

Frigorífico Integrable  
de 60cm de ancho

1970

Aplicación de la  
pirólisis en cocinas

1994

Vapor en los hornos

2011

Frigorífico Vac Packer  
e inducción Totalium

1974

Horno Multifunción

2001

Electrodomésticos en  
acero inoxidable, nueva  
estética

2013

Lavavajillas con el  
menor consumo de  
agua: 5,5 litros

1978

Pirólisis en hornos

2002

Filtros antibacterias  
en el refrigerador:  
Hygienizer





## Donde la innovación se convierte en realidad

### Más de 15 millones de metros cuadrados de inspiración

Actualmente contamos con 19 plantas de producción, de las que 15 se encuentran en Europa. Nuestra presencia comercial se extiende a más de 130 países de todo el mundo, apoyada por una extensa red de filiales comerciales.

La filosofía empresarial se traslada a todas nuestras plantas productivas: respeto de los derechos humanos y medioambientales, y las buenas relaciones con los agentes locales, contribuyendo así al desarrollo económico y social.

### Materiales y acabados

Hay ocasiones en las que la vista y el tacto se hacen protagonistas de los sentidos. Son esos pequeños detalles que se van percibiendo con la experiencia de uso. Cuando

tocas un tirador, cuando pulsas un mando, cuando giras un selector... todas esas sensaciones que solo las mejores materias primas del diseño industrial pueden transmitir.







## Diseño funcional. El diseño que funciona

Nuestro equipo de diseñadores se inspira tanto en sus propias experiencias a nivel de usuario, como en el conocimiento obtenido a través de diversos estudios de mercado e investigaciones en colaboración con institutos especializados. Todo ello con el fin de dotar a cada producto de una estética funcional, práctica y segura. Ningún detalle se deja al azar. Mandos escamoteables, controles touch, pantallas LCD de gran visibilidad, tecnología de alta precisión... toda una serie de pequeños detalles destinados a que la TECNOLOGÍA, la interacción, la ergonomía y la experiencia de uso de nuestros electrodomésticos estén a la altura de su eficacia.

## Eco diseño Fagor. Nuestra forma de no dejar huella

Nuestros principios cooperativistas nos impulsan a participar activamente en el desarrollo de un mundo mejor por eso para Fagor la sostenibilidad social y medioambiental van de la mano.

Poseedores de la ISO 9001 y 14001 y de la OSHAS 18001, diseñamos pensando en el ahora y en el futuro,

por eso nuestros centros de I+D+i trabajan no solo en mejorar el consumo global de nuestros electrodomésticos (tiempo, agua, energía...) sino también en disminuir el impacto global energético, por eso fuimos los primeros en certificar nuestras lavadoras en eco-diseño.

Fagor, diseño con espíritu sostenible.

# Servicio de calidad

## Atención de confianza

En Fagor nos gusta el contacto directo y cercano con nuestros clientes, para conocer de primera mano sus necesidades y así responder siempre de una manera eficaz. Por eso, hemos desarrollado un departamento de atención al cliente equipado con la más moderna infraestructura técnica y humana.

Nuestro servicio de atención al cliente es el mejor valorado en el sector tanto por distribuidores como por usuarios finales, según encuesta anual realizada por Fagor.

Desde que llega la consulta o petición del cliente, hasta su resolución final, todos nuestros departamentos se ponen en marcha y trabajan de forma coordinada a través de una aplicación informática online, que permite gestionar de forma integral todo el proceso.

Una buena prueba de la confianza que los clientes tienen en el servicio Fagor y en su excelente respuesta es que el 97,8% de nuestros clientes están satisfechos o muy satisfechos con el servicio Fagor<sup>(1)</sup>.

Detrás de la innovación que diferencia al Grupo Fagor hay electrodomésticos y mucho más.

## Servicios para el distribuidor

- **Área profesional exclusiva** en [www.fagor.es](http://www.fagor.es), con múltiples aplicaciones online para que estés informado de las últimas novedades, promociones, informaciones de producto, etc. Y todas estén a tu disposición con un único password de acceso.
- **GestiONline**  
La herramienta online que te permite realizar pedidos y hacer el seguimiento de su situación, así como de las facturas. Todo en tiempo real. Te permitirá acceder a todo tu catálogo de producto y conocer la disponibilidad del mismo. Al instante. Podrás consultar todos tus pedidos, tanto los realizados vía web, vía EDI, o a través de tu gestor CSC.
- **Banco de imágenes**  
Con todas las imágenes de nuestros electrodomésticos en alta resolución y al instante, para que puedas utilizarlas en tus soportes de comunicación.
- **Catálogo digital "Pi"**  
Con la información técnica de todos nuestros productos y siempre actualizada para que puedas aplicarla en tu página web, folletos, etc. Cuenta con una búsqueda muy completa, por diferentes criterios de selección para elegir el que desees.
- **CSC Centro de Servicios al Cliente**  
Un equipo de profesionales para atenderte de forma personalizada, un único interlocutor a tu disposición que se ocupa de seguir todo el proceso, desde el pedido hasta la factura.
- **Entrega de producto en 48 horas**  
En solo 2 días laborables y en el lugar que se indique<sup>(2)</sup>.
- **Servicio Mantenimiento Lineales**  
Basta una llamada para que un técnico acuda al tu establecimiento y ponga a punto cualquier producto en exposición.
- **Atención posventa distribuidor**  
Un número de teléfono exclusivo donde recibirás atención personalizada y especializada.

**902 404 504**



## Los primeros electrodomésticos con **compromiso de satisfacción, de serie.**

El **97,8%** de nuestros clientes están **satisfechos o muy satisfechos** con el servicio Fagor<sup>(1)</sup>.

### Servicios para el usuario

#### • **Atención al cliente**

Somos la única marca de electrodomésticos que atiende más de 1.300.000 llamadas al año, las 24 horas, los 7 días de la semana.

# 902 10 50 10

Este servicio Fagor es el centro de operaciones para atender todas las llamadas de nuestros usuarios y donde pueden solicitar información sobre productos o servicios, puntos de venta, resolver dudas, solicitar manuales de producto o dejar un aviso de avería.

Si el electrodoméstico presenta algún problema nuestro propio personal de atención intentará solucionarlo a través de un telediagnóstico del electrodoméstico.

Si no fuera posible, nuestro departamento de atención está conectado online con todos los Servicios de Asistencia Oficial Fagor para ofrecer la solución en el menor tiempo posible.

#### • **Atendemos las 24 horas**

##### **Reparamos en 24 horas**

Gracias a nuestra red de asistencia compuesta por 109 centros de servicios oficiales y exclusivos repartidos por toda la geografía nacional, estamos capacitados para ofrecer una cobertura del 100%, sea cual sea el lugar donde se encuentre el usuario.

Nuestro objetivo es resolver cualquier incidencia en 24 horas laborables o cuando el usuario quiera salvo causas de fuerza mayor o zonas lejanas.

#### • **Con la calidad del servicio técnico oficial**

Nuestro equipo técnico está formado por profesionales homologados y altamente cualificados, que reciben continuos cursos de formación y especialización. Todos nuestros centros de servicio están avalados por el Certificado del Sistema de Gestión de la Calidad AENOR ISO 9001.2008. Garantizamos la máxima calidad en la reparación ya que solo utilizamos repuestos originales, lo que repercute también en obtener el máximo rendimiento del electrodoméstico.

Algo por lo que los usuarios no van a pagar más, ya que disponemos de tarifas oficiales con los precios más competitivos y, lo que es más importante, con la garantía del fabricante. Nadie como nosotros conoce nuestros productos.

#### • **Garantía total 2 años**

Una garantía comercial de 2 años con cobertura total en todos nuestros electrodomésticos de Línea Blanca. Sin exclusiones ni letra pequeña. Una garantía total en piezas, mano de obra y desplazamientos.

#### • **Garantía opcional 7 años**

En nuestros productos de Línea Blanca ofrecemos la posibilidad de contratar 5 años de garantía adicional, extendiéndola así hasta 7 años.

#### • **Servicio Express**

Atendemos en menos de 3 horas<sup>(3)</sup> aquellos casos en los que la reparación requiera de cierta urgencia, este servicio atiende de lunes a sábado<sup>(4)</sup>.

#### • **Cita concertada**

Nos adaptamos a los horarios de cada usuario. Llamando a nuestro servicio de atención puede concertar la hora que más le convenga para que le visite nuestro técnico.

#### • **Reparación en sábado**

Porque muchos de nuestros usuarios no están disponibles durante la semana, también prestamos asistencia técnica los sábados.

#### • **Instalación de electrodomésticos<sup>(4)</sup>**

Contamos con una red de profesionales preparados de forma especial para la instalación de nuestros electrodomésticos.

#### • **Puesta en marcha<sup>(4)</sup>**

Si el usuario lo desea nuestros técnicos se desplazarán a su domicilio para ayudarle a poner en funcionamiento los nuevos electrodomésticos e instruirle en su uso.

#### **N Servicio Cobertura Reparación**

El cliente que necesite realizar la reparación de un electrodoméstico puede contratar, en el momento de dejar el aviso, un seguro que le cubra dicha reparación y puede pagarlo en 12 meses. Una ventaja especialmente interesante para clientes que quieran flexibilidad de pago y acotar el importe de la reparación, aunque la reparación requiera de recambios costosos o de una larga manipulación por parte del técnico. Además con este servicio el electrodoméstico queda cubierto frente a cualquier avería durante un año.

#### **N Garantía Fagor Premium**

El cliente contará con un servicio exclusivo y único en el mercado, Atención Express, con el que será atendido en menos de 3 horas<sup>(3)</sup> en su casa. Por solo 20 euros al año, esta garantía cubre también los desplazamientos, mano de obra y repuestos, completamente gratis<sup>(5)</sup>.

#### • **Tienda online para accesorios y consumibles**

Abierta las 24 horas durante los 365 días del año. A través de esta aplicación online, el usuario puede solicitar el accesorio que desee y nosotros nos encargaremos de enviarlo a su centro SAT más cercano o hacérselo llegar a su domicilio por un pequeño coste adicional.

#### • **Solicitud de reparación online**

En Fagor lo ponemos todavía más fácil a la hora de solicitar una reparación a través de [www.fagor.es](http://www.fagor.es). Para ello el usuario solo tiene que indicarnos una información básica sobre la incidencia y nuestro sistema de gestión se pondrá en marcha de forma automática.

#### • **Libros de instrucciones online**

En [www.fagor.es](http://www.fagor.es) ofrecemos la posibilidad de descargar en formato PDF el manual de instrucciones y de funcionamiento del producto que se desee a través de una sencilla herramienta de búsqueda.

#### • **Búsqueda del punto Fagor más cercano**

Un buscador online permite localizar tanto los Centros SAT como los puntos de venta Fagor más cercanos con solo indicar el Código Postal.

<sup>(1)</sup>Según encuestas internas 2012. <sup>(2)</sup>Sujeto a disponibilidad de producto. <sup>(3)</sup>Válida para poblaciones que se encuentren en un radio de 50km respecto a la capital de provincia. <sup>(4)</sup>Consultar condiciones. <sup>(5)</sup>Válido para electrodomésticos Fagor de menos de 5 años.



## Fagor Group y **BASQUE CULINARY CENTER**

Fagor Group es patrono en el Basque Culinary Center. Esta **Facultad de Ciencias Gastronómicas y Centro de Investigación e Innovación en Alimentación y Gastronomía**, es un centro pionero en el mundo. En Fagor, con una histórica vinculación al mundo de la cocina, participamos en BCC desde su inicio.

Para Fagor pertenecer al patronato BCC significa llegar a influir en el correcto desarrollo de una cultura gastronómica que incida directamente en la educación alimenticia y, al mismo tiempo, sea clave para la detección de tendencias en el mundo de la cocina y la alta gastronomía, de manera que pueda aportar innovaciones contrastadas al quehacer culinario.

La colaboración de Fagor Group se centra en la cesión de sus productos de vanguardia para las instalaciones del centro y en la cooperación en el ámbito de la investigación poniendo en juego parte de sus propios recursos. Seguimos manteniendo unos estándares de I+D+i que se superan año tras año. Todo este bagaje tecnológico y el impulso innovador en nuevas categorías de cocción son objetivos compartidos con el Basque Culinary Center.

Fagor Electrodomésticos, S. Coop.  
Barrio San Andrés, 18  
20500 MONDRAGÓN (Gipuzkoa)  
[www.fagor.es](http://www.fagor.es)  
[info@fagor.com](mailto:info@fagor.com)  
Tel. 943 03 71 00  
Fax 902 333 209

**Blog** [www.tendenciasfagor.com](http://www.tendenciasfagor.com)

 [www.facebook.com/fagor](http://www.facebook.com/fagor)

 [twitter.com/fagor\\_com](https://twitter.com/fagor_com)

 [www.youtube.com/fagorespana](http://www.youtube.com/fagorespana)

